

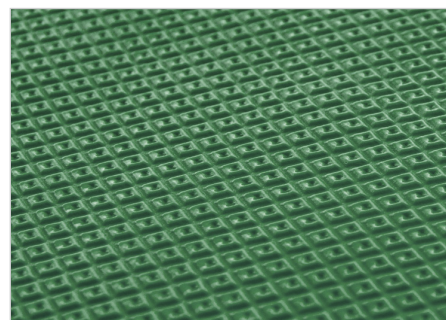
## TEKNISK DATABLAD - SNESEJL 6x6 m 450g/m<sup>2</sup> - GRØN

### BESKRIVELSE

Hold byggepladsen åben hele vinteren med et solidt snesejl i PVC-belagt polyestervæv. Læg sejlet ud om aftenen, og så er sneen lige til at fjerne om morgenen ved hjælp af de gule løftestropper og en løfteanordning.

Snesejlet er godkendt til 1000 kg snebelastning, og selve snesejlet har en brudstyrke på 7000 kg.

Snesejlet har en skridsikker overflade, som sikrer mod skrid- og faldulykker.



### PAKNING

Varenr.	Beskrivelse
5051041	HauCon Snesejl 6x6 mtr. 450g/m <sup>2</sup> m/skridsikring

### TEKNISK DATA

Materiale	PVC-belagt polyester
Basevæv	Polyester, 450 g/m <sup>2</sup> 1100dtex, 20x20 iht. DIN 53830, 60001
Løftestropper	Polyester vævet iht. EN 1492-1:2000, brudlast 60kN, fæstnet og syet i hjørnerne. Total længde på stropper ≥ 27 000 mm
Strækstyrke	2000 N/5 cm +/-150 iht DIN 53354
Rivstyrke	230N +/-30N, DIN 53356 230N +/-50N
Udførelse	I henhold til PTC-214-4 dateret 19.05.2022 og PTC-214-5 dateret 19.05.2022
Totalvægt	16,5 kg.

### SIKKERHED

Maksimal tilladt belastning er 1000 kg. Foretag altid en inspektion af snesejl før brug. Hvis snesejlet er beskadiget, må det ikke bruges til løft. Snesejlet må ikke komme i kontakt med skarpe genstande eller kanter. Snesejlet må ikke komme i kontakt med olie, benzin, opløsningsmidler eller kemikalier. Temperaturområdet skal være mellem +70°C til -30°C.

### CE-MÆRKNING

Snesejlet er CE-mærket ihht. Maskindirektivet 2006/42/EF.

### SIKKERHEDSDATABLAD

Der er intet krav om sikkerhedsdatablad for produktet.

### OPBEVARING

Produktet bør opbevares tørt og i rumtemperatur min/max -30°C/+70°C.