

## TEKNISK DATABLAD - HYDRA® PIPE STRAP

### Beskrivelse

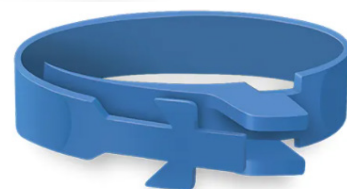
HyDra® Pipe Strap er specialdesignet til vandtætning omkring rørgennemføringer i betonkonstruktioner.

HyDra® Pipe Strap er produceret i syntetisk gummi, som ekspanderer ved kontakt med vand.

HyDra® Pipe Strap kræver et dæklag på minimum 100mm, og er testet op til et vandtryk på 2,5bar.

HyDra® Pipe Strap er radontæt

- ✓ Specialdesignet til vandtætning af rørgennemføringer
- ✓ Enkel og effektiv montering
- ✓ Kræver ikke værktøj til montering
- ✓ Kan monteres efter rørsystemet er samlet
- ✓ Radontæt



### Pakning

VARENØR.	BESKRIVELSE	PAKNING (STK)
1141683	HyDra Pipe Strap Ø70-90mm	5
1141685	HyDra Pipe Strap Ø110-125mm	5
1141687	HyDra Pipe Strap Ø160-200mm	5

### Installation



1. Monter HyDra® Pipe Strap rundt om røret.



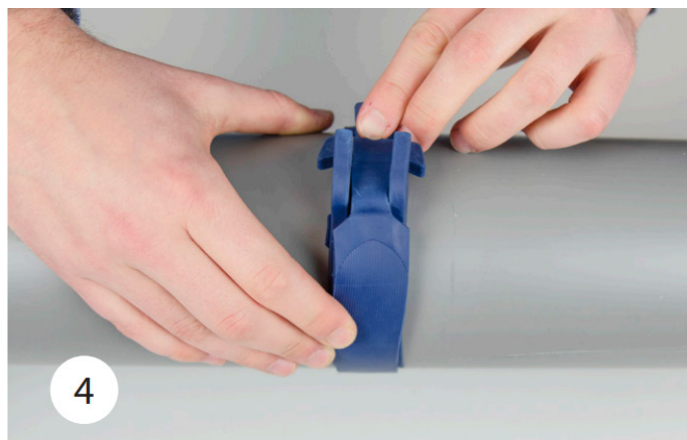
2. HyDra® Pipe Strap monteres centreret i væggen. Fasthold enden af stroppen med den ene hånd, og træk den anden ende af stroppen rundt om røret.

Bemærk: Vi tager forbehold for trykfejl og henviser til at den gældende version af data altid er tilgængelig på [www.haucon.dk](http://www.haucon.dk) eller kan rekvireres ved at kontakte ekspeditionen. Aktuelt revisionsnummer står øverst i venstre hjørne.

## TEKNISK DATABLAD - HYDRA PIPE STRAP



3. Lås HyDra® Pipe Strap i modhagen.



4. Dobbelttjek at HyDra® Pipe Strap sidder stramt om røret uden skæve overlap.

### Undgå følgende montering



### Tekniske data

Ekspansionskapacitet i regnvand	300%
Ekspansionskapacitet i betonvand	250%
Farve	Blå
Hårdhed	35° Shore A
Trækstyrke	> 1,5 MPa
Forlængelse	> 350%
Massefylde	1,22 +/- 0,03 g/cm <sup>3</sup>
Arbejdstemperatur	-20°C til +75°C
Kemisk modstandsdygtighed	God, men det anbefales at være forsigtig med olier, brændstoffer, vegetabiliske olier og stærke opløsningsmidler. Kontakt HauCon ved behov for yderligere informationer.

Bemærk: Vi tager forbehold for trykfejl og henviser til at den gældende version af data altid er tilgængelig på [www.haucon.dk](http://www.haucon.dk) eller kan rekvireres ved at kontakte ekspeditionen. Aktuelt revisionsnummer står øverst i venstre hjørne.