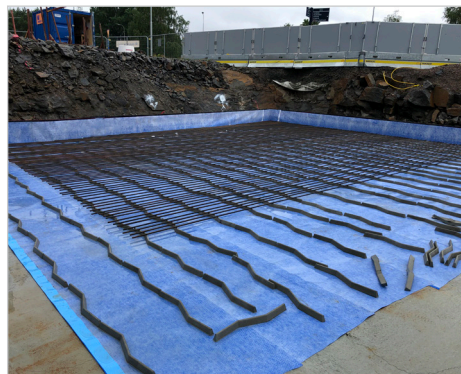


TEKNISK DATABLAD - HYDRA® FLEECE MEMBRANE

HyDra® Fleece Membrane er en høj kvalitets fleece membran med en kraftig LDPE-folie til vandtætning og radonsikring.

Fuldstændig vedhæftning af membranen sker gennem de kemisk behandlede fleece fibre. Når betonen støbes mod HyDra® Fleece Membrane sikrer den kemisk behandlede fleece en mekanisk vedhæftning mellem membran og beton, hvormed membranen bliver fuldt integreret med betonen ("dual-bond").

Membranen er ekstrem stærk og modstandstandsdygtig, men samtidig fleksibel og meget let at håndtere.



Arbejds-
temperatur
mellem
-10 og +40
grader



Radonsikring



Fleksibel



DS/EN 13967



UV-
bestandig

FORDELE

- ✓ Dual-bond effekt
- ✓ Vejruafhængig ved montage
- ✓ Let og fleksibel at montere
- ✓ Kan bruges som radonsikring

ANVENDELSE

- HyDra® Fleece membrane kan anvendes til vandtætning af alle typer betonkonstruktioner med et vandtryk på op til 20m.
- Membranen er vejrresistent og kan monteres under alle vejrforhold (arbejdstemperatur - 10°C til +40°C).
- Membranen fungerer også som radonsikring jævnfør SBI-anvisning 233.

MONTAGE

Se montagevejledning for Fleecemembraner.

TILBEHØR

- Polyfleece tape, 75mm L=20m
- HyDra® Swelling Paste SX100
- 2K Sealing Adhesive SX1

Bemærk: Vi tager forbehold for trykfejl og henviser til at den gældende version af data altid er tilgængelig på www.haucon.dk eller kan rekvireres ved at kontakte ekspeditionen. Aktuelt revisionsnummer står øverst i venstre hjørne.

TEKNISKE SPECIFIKATIONER

Farve	Hvid / blå
Miljø	Fri for opløsningsmidler, isocyanater, PVC, phtalater og silikone
Tykkelse	1,21 mm
Tykkelse på LDPE-folie	> 0,8 mm
Vægt	730 g/m ²
Vandtæthed iht. DS/EN 1298:	
Godkendt	Vandtryk: 2,0 bar
Testet til	Vandtryk: 5,0 bar
Trækstyrke: iht. DS/EN 12311-2:	På langs: ≥ 250 N/50 mm På tværs: ≥ 200 N/50 mm
Forlængelse ved brud iht. DS/EN 12311-2:	På langs: ≥ 20 % På tværs: ≥ 50 %
Samlingsstyrke iht. DIN EN 12317-2:	Klæbesøm: ≥ 100 N/50 mm
Revne modstandsdygtighed ved brug af søm iht. DS/EN 12310-1:	På langs: ≥ 150 N På tværs: ≥ 150 N
Vedhæftning på beton:	> 0,55 N/mm ²
Temperaturbestandighed:	- 40°C / +100°C

PAKNING OG OPBEVARING

Rullestørrelser:

- 1x20 m
- 2x20 m

HyDra® Fleece Membrane skal opbevares tørt og i uåbnet originalemballage ved temperaturer mellem +5°C til +25°C.

SIKKERHEDSDATABLAD

Der er intet krav om sikkerhedsdatablad for dette produkt, da det ikke er klassificeret iht. CLP-forordningen 1272/2008.

CE-MÆRKNING

Produktet er underlagt Byggevareforordningen 305/2011 og CE-mærket iht. DS/EN 13967.



Bemærk: Vi tager forbehold for trykfejl og henviser til at den gældende version af data altid er tilgængelig på www.haucon.dk eller kan rekvireres ved at kontakte ekspeditionen. Aktuelt revisionsnummer står øverst i venstre hjørne.