

A wide-angle photograph of a construction site in winter. The ground is covered in snow. In the foreground, there are several large, rectangular structures made of rebar, some covered with black plastic sheeting. In the middle ground, there are construction workers in orange safety gear, a small excavator, and a concrete mixer truck. In the background, there is a large, multi-story brick building with many windows. The sky is overcast and grey.

HUCon

VINTER FORANSTALTNINGER

Nr. 5

ISOLERINGSMÅTTER



TERMOMÅTTE

Forlæng byggesæsonen

Isoleringsmåtte som anvendes til afdækning af blandt andet mure-, støbe- og jordarbejde. Måtterne isolerer mod frost eller beskytter mod varme og sollys. Termomåtten er fremstillet af miljøvenlige materialer, 100% gift- og støvfri. Må bortskaffes som almindelig brændbart affald.

- Isolation: 450 g/m² POLYWOOL®
- Varmemodstandsevne: 0,99 m² K/W
- λ = 0,055 W/mK
- Overflade: Skridsikker LDPE 90 MY med GUR

Bemærk: Må ikke ligge i blank vand.

VARE NR.	BESKRIVELSE	STYKVIS	BUNDT	PALLE
5041010	Termomåtte 1,35x3,00 m	4,05 m ²	101,25 m ²	202,50 m ²
5041015	Termomåtte 1,35x5,00 m	6,75 m ²	101,25 m ²	202,50 m ²



TERMOMÅTTE 2-I-1

2-i-1 isoleringsmåtte som anvendes til afdækning af blandt andet mure- støbe- og jordarbejde. Måtterne isolerer mod frost eller beskytter mod varme og sollys. Termomåtten er udviklet til det danske klima, da vi i længere perioder ikke har hård frost. Dækker et større areal til en lavere pris pr. m². Termomåtten er fremstillet af miljøvenlige materialer, 100% gift- og støvfri. Må bortskaffes som almindelig brændbart affald.

- Isolation: 200 g/m² POLYWOOL®
- λ = 0,048 W/mK
- Overflade: Skridsikker LDPE 90 MY med GUR

Bemærk: Må ikke ligge i blank vand.

VARE NR.	BESKRIVELSE	STYKVIS	BUNDT	PALLE
5041014	Termomåtte 2-i-1 1,35x6,00 m	8,1 m ²	121,5 m ²	486 m ²



ISO-FOAM

Isoleringsmåtte som anvendes til blandt andet afdækning af nystøbt beton, jord og sand, hvor den forhindrer udtørring og beskytter mod temperatursvingninger. Måtten beskytter mod frost eller varme og suger ikke vand, selv om den beskadiges. Den hænger ikke fast i betonen og er modstandsdygtig over for de fleste organiske opløsningsmidler og kemikalier. ISO-FOAM er miljøvenlig, da den er biologisk nedbrydelig. Kan genbruges.

- Vægt 22 kg/m³
- λ = 0,05 W/mK

VARE NR.	BESKRIVELSE	TYKKELSE	PAKNING
5041200	Iso-Foam 1,6 x 50 m	10 mm	80 m ²
5041205	Iso-Foam 2,0 x 50 m	10 mm	100 m ²



SNESEJL

SNESEJL

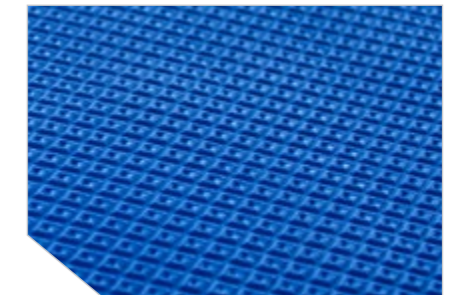
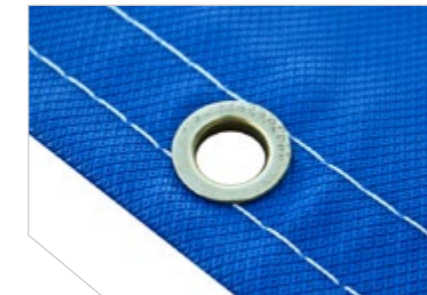
Hold byggepladsen åben hele vinteren

HauCon Snesejl er beregnet til tildækning af byggepladsen under snefald. Det er en effektiv afdækning til byggepladsen, hvor du lægger sejlet ud om aftenen, og så er sneen lige til at fjerne om morgenen.

HauCon Snesejl er lavet i en PVC-belagt polyestervæv med 4 løftestropper, og er godkendt til 1500 kg snelast. Snesejlet har en skridsikker overflade, som sikrer mod skrid- og faldulykker



VARE NR.	BESKRIVELSE	STYKVIS	PALLE
5051040	Snesejl 6x6 m 980 g/m ² m/skridsikring	1 stk	36 stk



VARMEKABLER



VARMEKABEL TIL INDSTØBNING

Anvendes til hærkning og udtørring af beton.
Skal indstøbes – anden anvendelse kan medføre brandfare.

- Type 10 m 380 W tilsluttes 230V
- Type 20 m 735 W tilsluttes 230V
- Type 35 m 1400 W tilsluttes 230V
- Type 85 m 3500 W tilsluttes CEE-16 Amp CE-godkendt.

VARE NR.	BESKRIVELSE	STYKVIS	KASSE
5041305	Varmekabel 10 m 380W blå	1 rulle	25 ruller
5041310	Varmekabel 20 m 735W blå	1 rulle	20 ruller
5041315	Varmekabel 35 m 1.400W blå	1 rulle	12 ruller
5041320	Varmekabel 85 mtr. 3500W blå CEE	1 rulle	8 ruller

VARMEKABEL SELVREGULERENDE

Selvregulerende varmekabel til frostsikring af diverse rør.
 Kablet er med forudinstalleret stikprop og med 2 mtr. kabel til 230 volt.
 Kablet regulerer selv strømforbruget efter behov.

- Må **ikke** indstøbes.
- CE-godkendt.

VARE NR.	BESKRIVELSE	PAKNING
5041160	Selvregulerende varmekabel 60W 6 mtr	1 rl
5041165	Selvregulerende varmekabel 100W 10 mtr	1 rl
5041170	Selvregulerende varmekabel 160W 16 mtr	1 rl
5041175	Selvregulerende varmekabel 250W 25 mtr	1 rl
5041180	Selvregulerende varmekabel 400W 40 mtr	1 rl

KABELSTRIPS

Almindelige kabelstrips som kan anvendes til varmekabler.

VARE NR.	BESKRIVELSE	PAKNING
5041036	Kabelstrips 3,6x250 mm, 50 stk.	1 pose

PLASTAFSTANDSRØR



PLASTAFSTANDSRØR

Afstandsrør i HDPE til forskalling. Rørene har en ru overflade og HDPE-kvaliteten sikrer, at de ikke splintrer ved skæring i kulde.
 Afstandsrørene kan afkortes i specifikke længder efter tilbud.

VARE NR.	BESKRIVELSE	PAKNING
1051005	Afstandsrør 22/26 200 cm	100 m
1051010	Afstandsrør 22/26 400 cm	100 m
1051015	Afstandsrør 22/28 200 cm	100 m
1051025	Afstandsrør 32/38 200 cm	50 m

VARMEMÅTTER

EL-MÅTTE OPTØNING

Optøning 1000 W

Fleksibel varmematte i PVC belagt nylon til optøning og opvarmning.
 Matten er forsynet med huller langs siden til fiksering eller ophængning.
 Bemærk: Må **ikke** tildækkes på grund af brandfare.

- Tilsluttes: 230 V
- CE-godkendt
- Størrelse: 1 x 3 m
- Effekt: 1000W / 230V

VARE NR.	BESKRIVELSE	STYKVIS	PALLE
5041325	El-varmematte 1x3 m 1.000W	1 stk	20 stk



VARMESVØB

Enkel og effektiv opvarmning

Varmesvøb inkl. kabel. Varmesvøbet leveres i færdige længder, så det er klar til montage. Wrap'en lægges på emnet, lukkes med det påsyede velcro og tilsluttes kablet med CEE stik/DK stik eller direkte i boks.

Ønskes et færdigt konfektioneret svøb med fx 0,5 m gummikabel/stikprop, kan dette rekvireres fra værk.

- Materiale: PE-folie med UV-beskyttelse
- CE-godkendt
- Isolering: Filt
- Max diameter: Ø40 mm (flere kan dog sættes sammen)
- Kabel: 15 W/m ved 10° C/230V – selvregulerende

VARE NR.	BESKRIVELSE	PAKNING
5041100	Varmesvøb 3 m	1 stk
5041115	Varmesvøb 5 m	1 stk
5041110	Varmesvøb 10 m	1 stk
5041105	Varmesvøb 25 m	1 stk



MØRTLER



EKSPANDERENDE ELEMENTBETON KL. P (PASSIVT MILJØ)

Anvendes til understøpning af og udstøbning mellem betonelementer. Findes også i Bigbags à 1500 kg. til 1,5 tons Piccolo anlæg.

- Kornstørrelse: 0-4 mm
- Trykstyrke: 30 MPa (sommer/vinter)
- Vinterudgaven kan anvendes fra -5°C til +5°C

Bemærk: Ikke lagervare.

VARE NR.	BESKRIVELSE	SÆK	PALLE
3031086	Eksp. Elementbeton kl. P Vinter (sæk)	25 kg	1.050 kg
3031087	Eksp. Elementbeton kl. P Vinter (Bigbag)	1.500 kg	



EKSPANDERENDE ELEMENTBETON KL. A (AGGRESSIVT MILJØ)

Anvendes til understøpning af og udstøbning mellem betonelementer. Findes også i Bigbags à 1500 kg. til 1,5 tons Piccolo anlæg.

- Kornstørrelse: 0-4 mm
- Trykstyrke: 35 MPa (sommer/vinter)
- Vinterudgaven kan anvendes fra -5°C til +5°C

Bemærk: Ikke lagervare.

VARE NR.	BESKRIVELSE	SÆK	PALLE
3031089	Eksp. Elementbeton 0-4mm kl. A Vinter (Bigbag)	1.500 kg	



EXM 715 SVINDFRI FLYDEMØRTEL, VINTER

Anvendes til understøbning af betonelementer, maskinfundamenter og stålkonstruktioner m.m.

- Lagtykkelse 15-100 mm
- Kornstørrelse 0-4 mm
- Trykstyrke efter 28 døgn: >50 MPa ved 20°C, >30 MPa ved -10°C
- Kan anvendes fra til -10°C +5°C

VARE NR.	BESKRIVELSE	SÆK	PALLE
3031093	EXM 715 Svindfri Flydem. 0-4mm	25 kg	1.000 kg

FORMOLIE

FORMOLIE PIERI® DECOBIO 320

Pieri® Decobio 320 er en vegetabilsk formolie med en mineralsk fortynder, som er udviklet til at opfylde de strengeste krav inden for miljøbeskyttelse og hygiejniske forhold. Pieri® Decobio 320 er fortrinsvis beregnet til byggepladser, men den kan også anvendes på elementfabrikker. Anvendes hvor der stilles krav til en høj overfladefinish.

Olien danner en tynd film af vegetabiliske olier på formoverfladen og optager dannelsen af luftbobler under vibration.

- Kan anvendes ned til -15°C
- Påføres med sprøjte
- Rækkeevne: Ca. 40 m² pr. liter

Bemærk: Alt olie tillægges gældende smørelieafgift.

VARE NR.	BESKRIVELSE	PAKNING	PALLE
3010015	Formolie Pieri Decobio 320 (220 L)	220 ltr	880 ltr
3010020	Formolie Pieri Decobio 320 (25 L)	25 ltr	750 ltr

FORMOLIE DA VINCI 8

Da Vinci 8 er en højraffineret mineralsk all-round formolie, som anvendes til opgaver ved forskalling og støbning. Olien indeholder anti-rust additiv, der beskytter metalforme mod rust. Olien kan desuden anvendes til rustbeskyttelse af udstyr, som midlertidigt ikke benyttes.

- Kan anvendes ned til -15°C
- Skal påføres med enten sprøjte, pensel eller rulle
- MAL-kode: 00-1
- Rækkeevne: 5 - 10 m² pr. liter

Bemærk: Alt olie tillægges gældende smørelieafgift.

VARE NR.	BESKRIVELSE	PAKNING	PALLE
3011006	Formolie Da Vinci 8	208 ltr	832 ltr
3011016	Formolie Da Vinci 8	25 ltr	700 ltr





HauCon

WE KNOW HOW

HauCon A/S

Tlf: 8622 9393

info@haucon.dk

www.haucon.dk