

## TEKNISK DATABLAD - BETON STQ3+

### BESKRIVELSE

Betonafstandsklodser lavet i et mixdesign specielt udviklet til anlægskonstruktioner i aggressiv og ekstra aggressiv miljø.

Kravene for miljøklasser er projektspecifikke og mixdesignet skal derfor vurderes af kunden ud fra nedstående skema.

Afstandsklod med tre dæklag til både vandret – og lodret armering.

Kan fås uden eller med faststøbt 1,2 mm rustfri tråd.

Bemærk, at der ikke er hul i klodserne uden tråd.

Klodserne er produceret efter egen kvalitetsplan som kan rekvireres ved at kontakte teknisk afdeling på ta@haucon.dk.

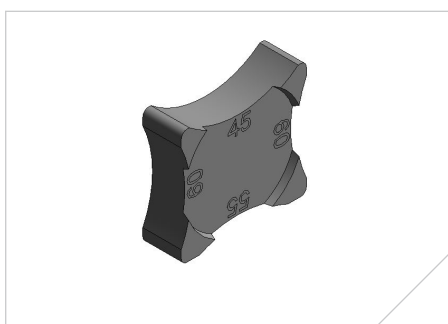


### MIXDESIGN

#### Krav iht. annek F i DS 2426 – EN 206-1 - Ekstra aggressiv miljø

Cement	CEM I 52,5R	Styrke [MPa]	> 50
		kg/m <sup>3</sup>	> 150
V/C forhold		V/(C+2SF+0,4FA)	< 0,40
Betonstyrke	DS/EN 12390-3+AC:2012	Styrke [MPa]	28 <sub>døgn</sub> > 50
Mikrosilica (SF)		% af bindemiddel	≤ 5,0
Flyveaske (FA)		% af bindemiddel	10 – 25
Frost tøj	DS/CEN/TS 12390-9 (2006)	Afskalling [kg/m <sup>2</sup> ]	m112 = 0,17
Klorid migration	NT BUILD 492:1999	Migration [m <sup>2</sup> /s]	< 2,0*10 <sup>-12</sup>
Petografisk analyse	DS 423.41-44:2002	Intern stabilitet	Perfekt
		Homogenitet	Perfekt
		Pasta revner og binderevner	Ingen revner
Luftpore struktur	EN 480-11: 2005	Luft indhold [vol. %]	> 4,5
		Afstandsfaktor [mm]	< 0,20

### GEOMETRI



#### Varenr. Beskrivelse

1132150 Beton StQ3+ 45/55/60 u/tråd

1132155 Beton StQ3+ 45/55/60 m/rustfritråd

#### Bemærk:

Ovenstående varianter er lagervarer.

Alle design af betonafstandsklodser i HauCons sortiment kan produceres i mixdesign StQ3+. Der skal regnes med en produktionstid på 4 uger for ikke lagerførte typer.

### EKSPONERINGSKLASSE

X0, XC1, XC2, XC3, XC4, XA1, XD1, XS1, XS2, XF2, XF3 XA2, XD2, XD3, XS3, XF4

### CE-MÆRKNING

Betonafstandsklodser er ikke underlagt en harmoniseret standard og skal derfor ikke CE-mærkes ifølge byggevareforordningen Nr. 305/2011.

Bemærk: Vi tager forbehold for trykfejl og henviser til at den gældende version af data altid er tilgængelig på [www.haucon.dk](http://www.haucon.dk) eller kan rekvireres ved at kontakte ekspeditionen. Aktuelt revisionsnummer står øverst i venstre hjørne.