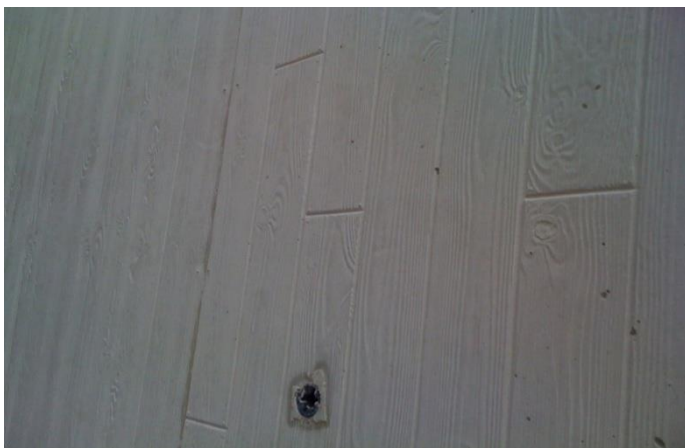
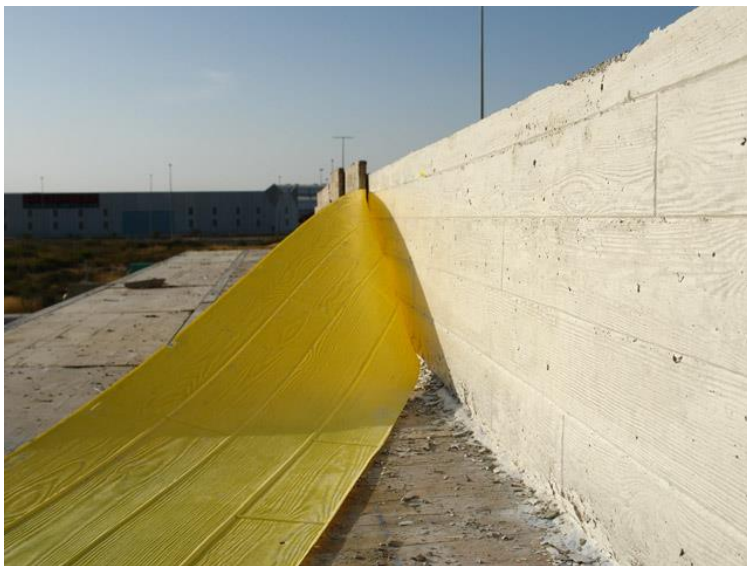


Strukturfolie - Bræddestruktur

HauCon A/S er nu lagerførende i to forskellige typer af strukturfolie, der giver mulighed for at lave et personligt udtryk på betonoverflader. Strukturfolien giver et aftryk som ligner bræddestruktur. Folien kan monteres både horisontalt og vertikalt. Af fordele kan blandt andet nævnes følgende:

- Nem og hurtig montage.
- Afgiver ingen suktersyre, derfor er den ideel til anvendelse i fx. kontorbygninger hvor der ønskes bræddestruktur uden misfarvninger.
- Ingen anvendelse af formolie hvilket igen sikrer imod misfarvninger.
- Let og fleksibel. Dette gør det nemt at lave kurver og former, der ikke umiddelbart kan lade sig gøre med traditionel forskalling. Kan monteres i bl.a. søjleforme, kasseforme og fundamenter.
- Nærmere og billigere at transportere og opbevare end traditionelle forskallingsbrædder.

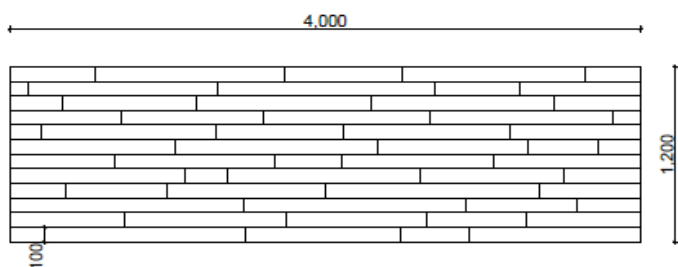


Strukturfolie giver entreprenørerne / arkitekterne helt nye muligheder for at personliggøre alt synligt beton. Ethvert hegn, bro, facade, dæk eller væg – Ja enhver tænkelig overflade kan få deres helt eget personlige præg. Takket være den patenterede teknologi for dette produkt, kan vi tilbyde arkitekter, designere og entreprenører en helt ny mulighed for at lade fantasien løbe løbsk. Dette vil skabe et helt unikt design, og give et enestående resultat.

Vi er altid klar til at hjælpe med prøver, priser og yderligere informationer.

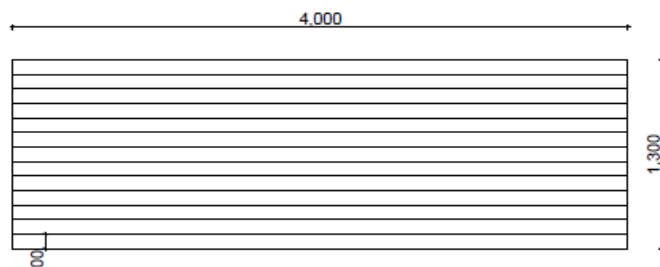
Type 002

4,80 m²/pk. 216 m²/palle



Type 005

5,20 m²/pk. 234 m²/palle



Monteringsvejledning

Brugen af specialværktøj er ikke nødvendig for at montere strukturfolien.



Strukturfolien kan monteres enten ved brug af søm eller lim.

Ved brug af søm monteres folien på følgende måde:



1. Strukturfolien placeres på den ønskede overflade...

2... og monteres med søm med ca. 10 cm. mellemrum.



Monteringsvejledning



3. Ved samlinger lægges de to stykker parallelt, og det bør sikres, at der ikke er folder, overlap eller urenheder.

Ved brug af lim monteres strukturfolien på følgende måde:

Inden monteringen af strukturfolien kan begynde, skal alle urenheder som olie, skidt, maling o.a. fjernes for at sikre limens klæbeevne.



1. Limen påføres kanten af den ønskede overflade og skal derefter tørre ca. 2 min.



2. Strukturfolien monteres og trykkes på med hånden.

Overskydende materiale skæres af.

Vigtig information

- Alt efter temperatur kan strukturfolien variere med op til 2. mm. i længde og bredde.
- Strukturfolien bør ikke opbevares ved høje temperaturer.
- Strukturfolien sikrer ikke, at betonstrukturen bliver plan. Det gør derimod den form/overflade, der anvendes.