

MONTERINGSVEJLEDNING - HYDRA TEX 5000

Monteringsvejledning for:

- HyDra Tex 5000 C
- HyDra Tex 5000 CS
- HyDra Tex 5000 CP

Opbevaring:

- Ikke direkte på jorden
- Placér gerne rullerne på paller eller lignende.

Store ruller (5 x 40 m) bør ikke stables mere end 4 ruller høj.

HyDra Tex bør ikke udsættes for direkte ydre påvirkninger under opbevaring. Dæk alle ruller med plastik eller en presenning. Fjern ikke den omkringliggende beskyttelse før installation.



HyDra Tex 5000 C



1. Forberedelse af underlag

Underlaget

- Skal være fri for skarpe sten og andre genstande > 50 mm.
- Overfladen komprimeres til mindst 90 % af densiteten og skal være homogen
- Overfladen holdes fri for vand

2. Installation af HyDra Tex

Udfør kun installation under tørre vejrforhold. Placér aldrig membranen oven på stående vand.

HyDra Tex skal placeres på det forberedte underlag uden rynker eller folder. Placér HyDra Tex membranen med den vævede overflade nedad og den ikke-vævede, åbne del, skal være opad. Rul membranen ud som et tæppe.



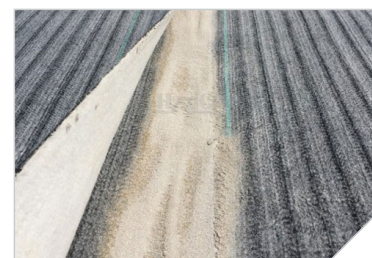
3. Overlapning af membran

Hver rulle er markeret med to linjer, den første ligger ca. 20 cm fra kanten, og den anden er 7 cm længere inde. Det anbefales at lave overlapning mellem disse to linjer. Ved brug af store ruller, skal det overlappende område forøges. Ved overlapning skal der anvendes bentonitpulver i samlingerne.

Udstøbning på membranen skal ske umiddelbart efter installation. Udlægges membranen på pakket underlag kræves der som minimum et betonlag på 100mm. Udlægges membranen på støbt renselag, kræves der minimum et betonlag på 150mm.

Disse minimum tykkelser er udelukkende bestemt ud fra ekspansionsevnen af membranen, og tager således ikke hensyn til dimensionering af betondækket mht. revnevidder mm.

Der må *ikke* køres direkte ovenpå membranen.



Bentonitpulver

MONTERINGSVEJLEDNING - HYDRA TEX 5000

4. Reparation af skade

Selvom installationen er udført omhyggeligt, kan den blive udsat for skader i installationsprocessen. På grund af bentonittens ekspanderende egenskaber, så vil mindre fejl "hele" og forsegle sig selv.

Mere alvorlige defekter skal mærkes straks, og reparerer ved at skære en lap af bentonitmembranen, stor nok til at tillade en overlappning på mindst 30 cm på alle kanter. Derefter placeres bentonitpulver på området som skal reparerer, og dækker det beskadigede område.

5. Montage af rørgennemføringer

Ved rørgennemføringer, klippes et ekstra stykke membran på eksempelvis på 300 x 300 mm med centerhul på 110 mm som lægges ud over med bentonitpulver i kanten rundt. Samtidig røres noget bentonitpulver op i en spand, så der kan laves en hulkehl på ca. 50 mm ud og 50 mm op af røret.

Ved spørgsmål omkring installering kontakt venligst ekspeditionen.

