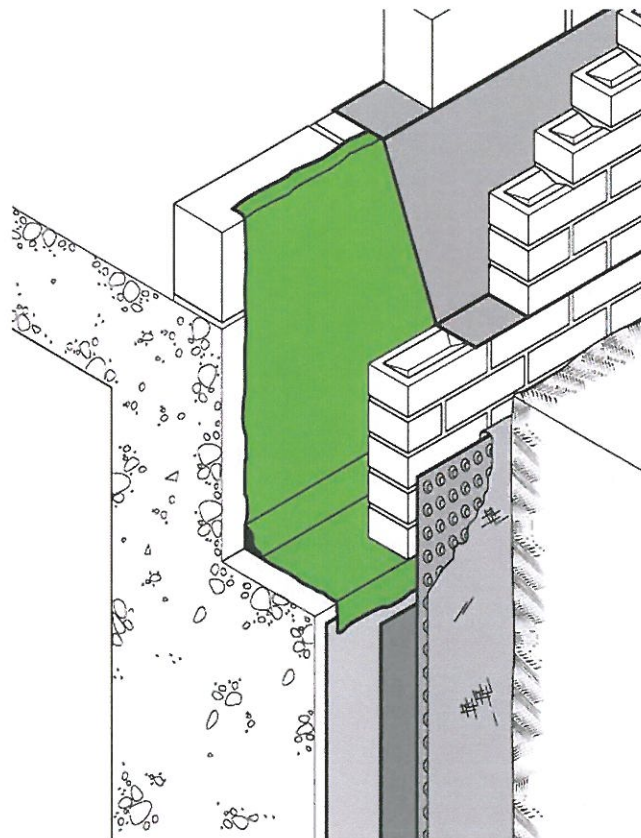


Bituthene LM (Liquid Membrane)

Bituthene LM er en 2-komponent kemisk væske, der forhindrer lækager mellem horisontalt- og vertikalt monterede membraner samt ved rørgennemføringer og hjørner.

Fordele

- Flydende membran – tilpasser sig uregelmæssige overflader.
- Vandtæt – resistent over for vanddamp og vandtryk.
- Hårdt gummilignende materiale – fleksibel og modstandsdygtig over for skader.
- Kemisk behandlet – upåvirkelig over for temperaturudsving under arbejdet.
- Kold påført – ingen brandfare.
- Kan anvendes sammen med både Preprufe og Bituthene vandtætningsmembraner.



Anvendelse

Bituthene LM er udviklet som supplement til Grace vandtætningsmembraner, hvor det er nødvendigt at tætnede overgange mellem membraner, rør og hjørner. Bituthene LM anvendes typisk ved:

- Rørgennemføringer
- Indvendige hjørner
- Overgange mellem membraner ved murværk
- Kantforsejling
- Vanskelige detaljer



Bituthene LM (Liquid Membrane)

Produktspecifikation

Bituthene LM (Kombispand à 5,7 liter – A og B komp.)

Rækkeevne

2,5 mm lag x 300 mm bred	=	7,6 løbende meter (2,28 m ²)
2,5 mm lag x 2 x 150 mm bred + 20 mm hulkehl	=	6,0 løbende meter
20 mm hulkehl	=	28,4 løbende meter

Rækkeevnen afhænger af underlagets beskaffenhed.

Lagringsholdbarhed 12 mdr.

Anvendelsesmetode

Forberedelse af underlag

Alle overflader bør være fri for fedt, snavs, støv og andre urenheder. Omgivende temperatur skal være min. +5C⁰ og opadgående. Bituthene LM skal helst påføres inden Bituthene vandtætningsmembraner monteres. Der skal minimum være et overlap på 50 mm mellem membranen og Bituthene LM. Bituthene LM kan anvendes sammen med Primer B1 og B2 og andre masser, der anvendes til alle Preprufe og Bituthene systemer.

Blanding

Bituthene LM leveres i en spand, der indeholder en base (del A) og en hærdere (del B). Omrør først del A (sort) og bland derefter sammen del B (klar). De to dele omrøres langsomt i ca. 1 min. Derefter omrøres lidt hurtigere i 2-3 min. indtil en ensartet konsistens er opnået. Sørg for at skrabe bund og kanter under omrøringen. Ved temperaturer under +10C⁰ skal Bituthene LM opbevares ved +20C⁰ for at sikre en god blandings- og bearbejdningsevne. Rens omrører og andet udstyr inden Bituthene er hærdet.

Påføring

For at sikre en tykkelse på minimum 2,5mm kan Bituthene LM med fordel påføres med en savtakket murske, spatel eller lignende. Når del A og B er blandet, skal Bituthenen ved normale temperaturer påføres inden for en time. Materiale der er fortykket skal kasseres. For at sikre vandtætte overgange skal Bituthene LM hærde i 24 timer, inden vandtætningsmembranen lægges ovenpå.

Miljø og sikkerhed

Vi henviser til separat sikkerhedsdatablad.

